

# KU式 輪軸トラバーサー

[ピットスライド型]

[輪軸搬送用トラバーサー]

## 特 徴

- 輪軸整備ラインで、従来はターンテーブルで遠回りしていた動線を、より直線的に移動するために開発されたトラバーサーです。
- 床面埋込み式で、通常時はフラットとなり転落や転倒の心配がありません。
- 必要な装置の厚さは450mmと非常に薄いので、床工事の負担も少なく済みます。
- 動作は非常になめらかです。
- トラバース中に他の輪軸が侵入しないよう、装置のレール出入り口に安全ピンが装備されています。また、トラバース中に装置内に人や物が侵入すると緊急停止するよう安全センサーが装備されています。
- 各工場のご計画に合わせて設計製作いたします。



ユニバーサル機器株式会社

大阪府茨木市宮島3-2-15

TEL 072-632-7171

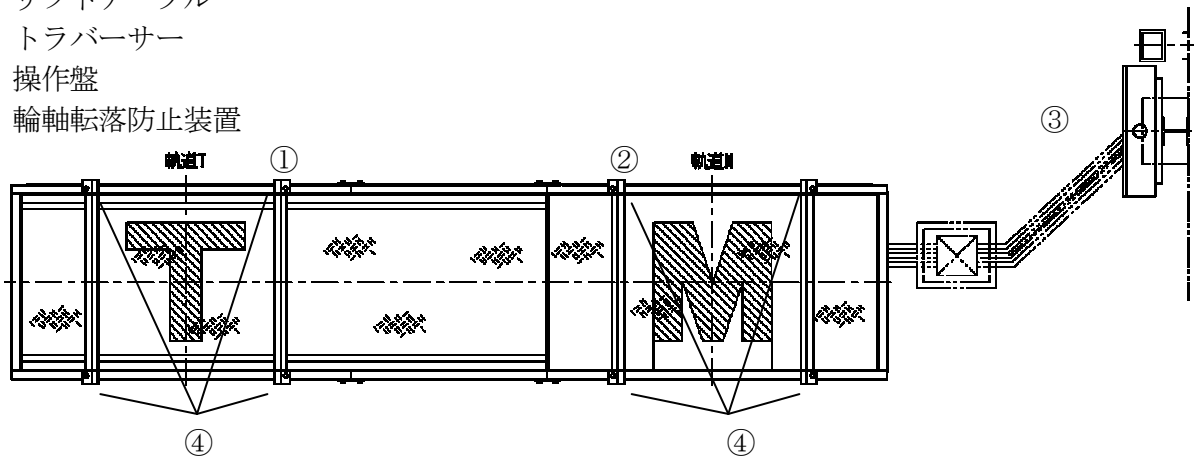
f a x 072-632-9009

## 仕様

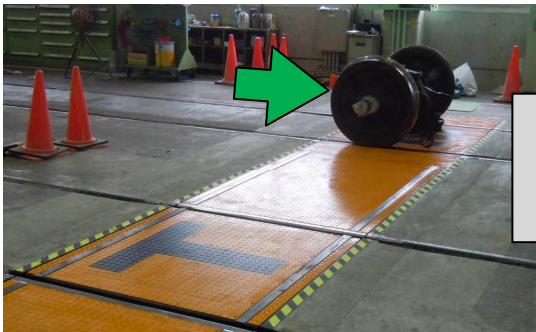
対象輪軸重量		2 t o n
装置寸法	深さ	4 5 0 m m
	軌条方向長さ	1 4 8 0 m m
	トラバース方向長さ	トラバース距離による
リフトテーブル	工程	1 7 0 m m
	昇降時間	3 0 秒
トラバース	駆動方式	ベルトドライブ4輪駆動
	移動時間	2 5 秒
安全装置	輪軸転落防止装置	侵入搬出軌道すべてに装備
	エリアセンサ	(リフター下降時、ピット内への人、異物の侵入を検知)

## 全体図

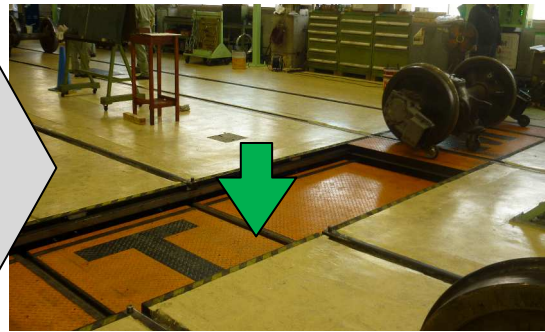
- ① リフトテーブル
- ② トラバース
- ③ 操作盤
- ④ 輪軸転落防止装置



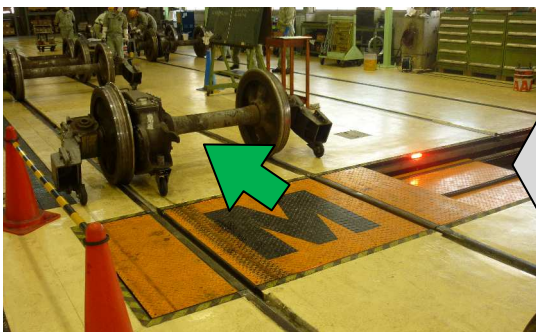
## 動作



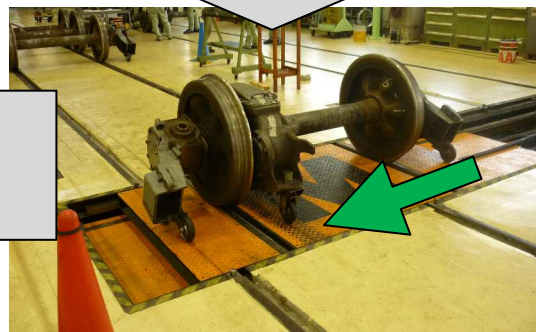
輪軸をトラバースに載せる



リフトテーブルが下がる



輪軸を搬出する



トラバースが移動する