

KU式第三軌条検測装置

[KU-TRM-HC型]

[レーザー測定方式]

特 徴

本装置は、レーザー測定方式を採用しています。

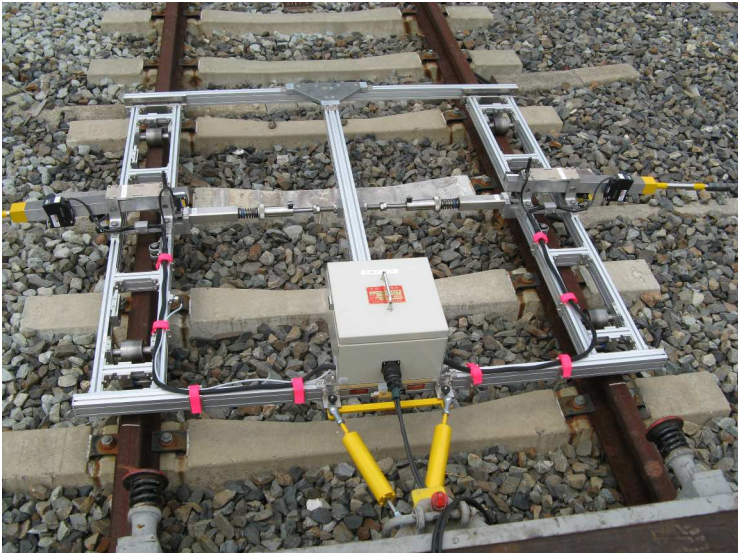
KU式第三軌条検測装置は、本線軌条に対し高低、左右の偏位を高速測定します。

測定項目は、高低、左右の偏位、碇子&マイレージ。

測定データをPCに取込演算処理を行います。

エンドアプローチ、エクспанション、サイドインクラインに対応

PAT. PD



方 式

軌道車牽引方式。

測定を行いながらディスプレイ上にリアルタイム表示&HDDに保存が可能です。

本装置は、特殊軽合金製で軽量です。

分解組立も簡単です。

ユニバーサル機器株式会社

大阪府茨木市宮島3-2-15

TEL 072-632-7171

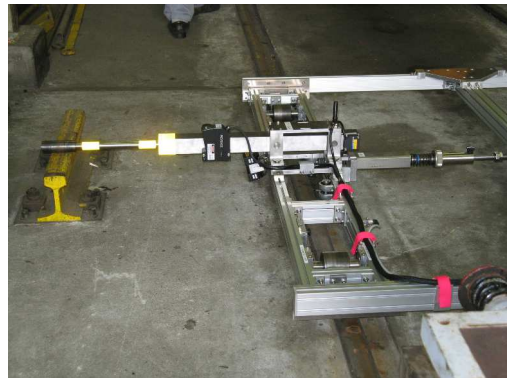
f a x 072-632-9009

仕様

対応第三軌条 軌道ゲージ	40、50PS、50N、75kg 1435mm
装置寸法	全長2500mm×全幅3500mm
装置重量	約90Kg
組立	分割組立可能タイプ
本体	特殊軽合金製
測定可能速度	約20Km/h
測定方向	双方向左右
測定精度	±1mm以下
測定範囲	高低（左、右側）測定点より±20mm 偏位（左、右側）測定点より±40mm
測定間隔	200mm間隔
碍子検出機能	検出センサー（左、右側）
データ	KU解析ソフト&HDD
反射板	前後4カ所



測定PC



基本ゲージ測定



測定棒

付属品

連結棒	1本	(緩衝構造)
電源バッテリー	1台	
測定ケーブル	1台	
インバーター	1台	
コンバーター	1台	
専用工具	1箱	