

KU式電車線検測車

[KU-WTWC-T型]

[高速 CCD カメラ方式 架線検測車]

特 徴

本車両の架線検測は、高速 CCD カメラで架線を撮影し、画像を数値変換して記録する方式です。

電車線の変位、走行軌道中心位置からの高さ、磨耗量（残存量）、AS、AJ（最大4線）まで測定が可能です。

PAT. 4260148



測定方式

電車線の変位、走行軌道中心位置からの高さ、磨耗量を測定する検出部と、軌道軌間基準を検出する部分、それらのデータを解析する装置で構成されています。

検測結果はディスプレイ上にリアルタイム表示しながら、HDDに保存されます。

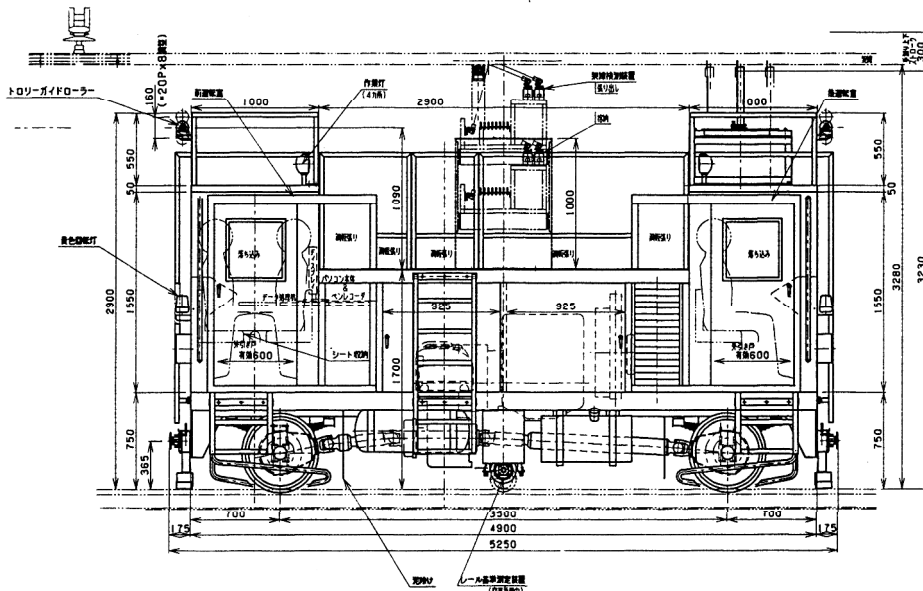
ユニバーサル機器株式会社

大阪府茨木市宮島3-2-15
TEL 072-632-7171
f a x 072-632-9009

仕様

走行方式	ディーゼル機関車	
排気量	4300CC	
駆動方式	2軸四輪駆動方式	
回送速度	40Km/h	
最大勾配	500/00	
最少曲線半径	R55m	
定速走行機構	KU式設定値定速機構	
変位	軌道中心より ±150mm	測定精度±5mm
軌条高さ	軌道レベル 3250~3500mm	測定精度±2mm
電車線の磨耗量	残存径 14.4mm	測定精度±0.2mm
測定処理能力	15km/h 30mmピッチ毎	
軌道中心精度	測定精度±2mm	
軌道ゲージ	1435mm	測定精度±2mm
接地パンタグラフ		
通話設備	3か所相互同時通話型 (運転席、屋上運転席)	
充電器	スターター機能装備	
レーザー照射機構		
解析機構	高速CCDカメラ&画像数値変換処理	
データ	KU解析ソフト&HDD	
反射板×前後4カ所		
緩衝器×前後4カ所		
回転警告灯×2カ所 (黄色)		
排障器×4カ所		
油除け×4カ所		

電車線検測車参考図



付属品

発電機	1台	2.8KVA (防音インバーター仕様)
コンプレッサー	1台	
手はかり測定器	1台	
脱線復旧用ジャッキ	2台	
ハンドスコッチ	4個	
標準工具	1組	