

KU式油圧上昇搬送用仮台車

[KU-UTR-DS型]

[車両用救援応急台車]

特 徴

KU式油圧上昇搬送用仮台車は、**新しくなりました！**

水平シリンダーに特殊パッキン採用、耐久性が向上！

車軸の構造に、ナットレス方式を採用！

狭い箇所での装着が一段と簡単です！

耐熱性能が向上、軽くなりました。

仕 様

本仕様は、EC対応用です。

KU-UTR-DS165型 [JR用] 下部限界35mm

KU-UTR-DS156型 [私鉄用] 下部限界30.5mm

対応車輪径 860～730mm

軌間ゲージ 1067／1435mm

耐荷重 12ton



ユニバーサル機器株式会社

大阪府茨木市宮島3-2-15

TEL 072-632-7171

f a x 072-632-9009

本体の進化

車軸の構造にナットレス方式を採用！

駆動 or 主電動機の狭い箇所での装着が簡単です！

本体&水平シリンダーは、一段と軽量化を計りました。

収納ケース&本体



移動側特殊輪軸

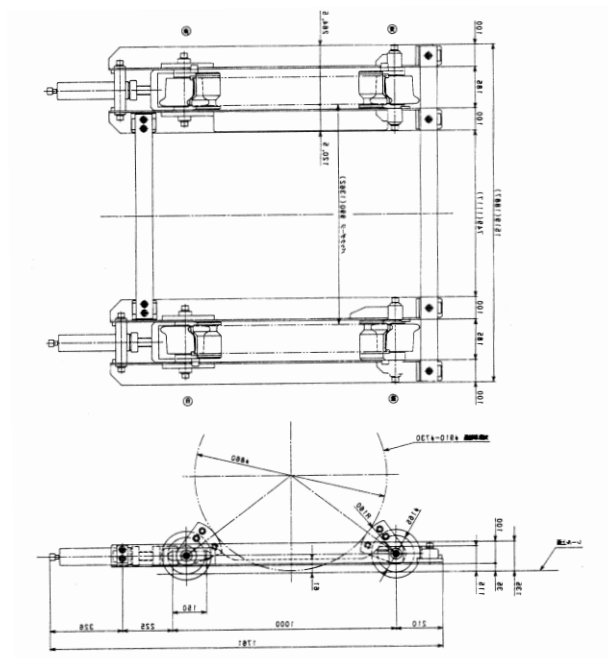


固定側特殊輪軸



本体構成

内外フレーム	1 式
前後梁	1 組
特殊輪軸受け	4 組
KU水平シリンダー	2 台
KU手動ポンプ	2 台
専用工具	1 式
車輪案内ガイド	1 組
収納ケース	1 台



安全機能

ロックナット機構
KUカップラー
アングルリミッター

本体識別色

本体の基本色	R 3 9 - 2 5 7	黄色
水平シリンダー側	R 3 8 - 1 4 5	赤色
水平シリンダー側	R 6 - 9 3 9	白色
特殊輪軸受け固定側	R 3 6 - 7 4 6	青色
特殊輪軸受け固定側	R 3 7 - 5 5 7	緑色

特許番号

P A T No. 2 5 3 7 7 9
P A T No. 2 8 5 9 8 5 2
P A T No. 3 1 4 5 0 7 6
P A T, P D
P A T, P D

本体の識別色



KU式油圧上昇搬送用仮台車

[KU-UTR-R型]

[リニア車両用応急台車]

特 徴

KU式油圧上昇搬送用仮台車は、隧道内での装着が簡単です！

水平シリンダー&ジャッキUP方式の併用が可能です！

組立は、外部より可能です！

車軸は、ナットレス方式を採用しています！

仕 様

KU-UTR-R型

対応車輪径 660～570mm

軌間ゲージ 1435mm

RL寸法 28mm



ユニバーサル機器株式会社

大阪府茨木市宮島3-2-15

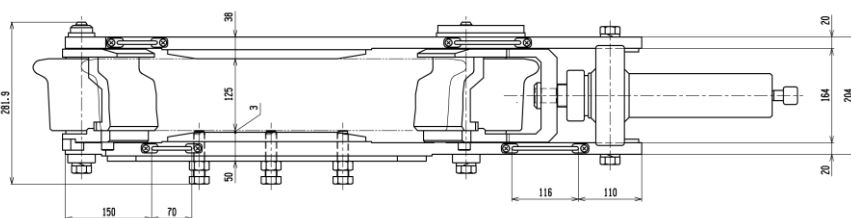
TEL 072-632-7171

FAX 072-632-9009

本体構成

内外フレーム	1式
特殊輪軸受け	4組
KU水平シリンダー	2台
垂直シリンダー	2台
KU手動ポンプ	2台
専用工具	1式

本機参考図

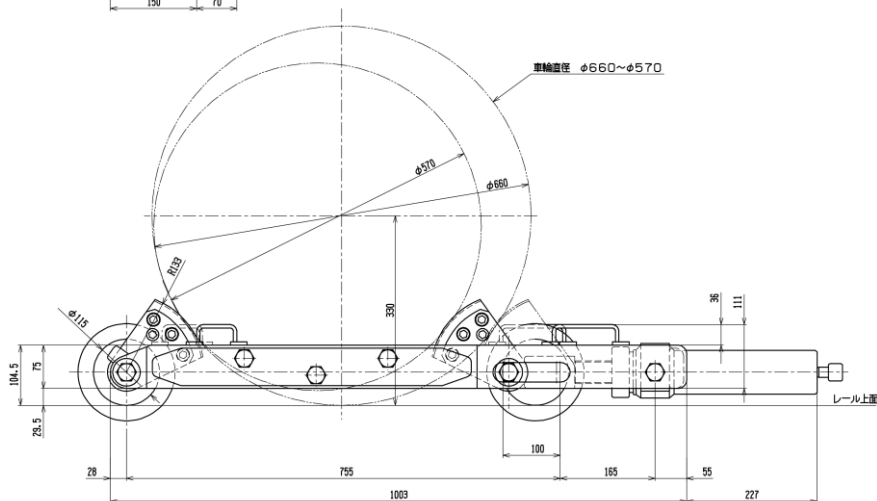


安全機能

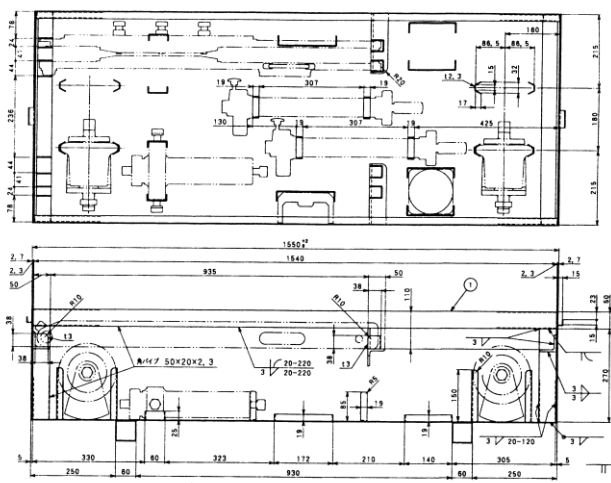
ロックナット機構
KUカップラー
アングルリミッター

付属品

収納ケース 1台



収納ケース参考図



例 1 収納ケース&識別



本体識別色

本体の基本色	R 3 9－2 5 7	黄色
水平シリンダー側	R 3 8－1 4 5	赤色
水平シリンダー側	R 6－9 3 9	白色
特殊輪軸受け固定側	R 3 6－7 4 6	青色
特殊輪軸受け固定側	R 3 7－5 5 7	緑色

特許番号

PATNo.2 8 5 9 8 5 2
PATNo.3 1 4 5 0 7 6
PAT, PD

KU式油圧上昇搬送用仮台車

[KU-UTR-FN型]

[車両用救援応急台車]

特 徴

KU式油圧上昇搬送用仮台車は、**新しくなりました！**
水平シリンダーに特殊パッキン採用、耐久性が向上！
車軸の構造に、ナットレス方式を採用！
狭い箇所での装着が一段と簡単です！
軽くなりました。

仕 様

本仕様は、**新幹線車両対応用**です。

KU-UTR-FN型	下部限界47mm
対応車輪径	860～780mm
軌間ゲージ	1435mm
耐荷重	15ton



ユニバーサル機器株式会社

大阪府茨木市宮島3-2-15
TEL 072-632-7171
fax 072-632-9009

本体の進化

車軸の構造にナットレス方式を採用！

駆動 or 主電動機の狭い箇所での装着が簡単です！

本体&水平シリンダーは、一段と軽量化を計りました。

収納ケース&本体



移動側特殊輪軸



固定側特殊輪軸

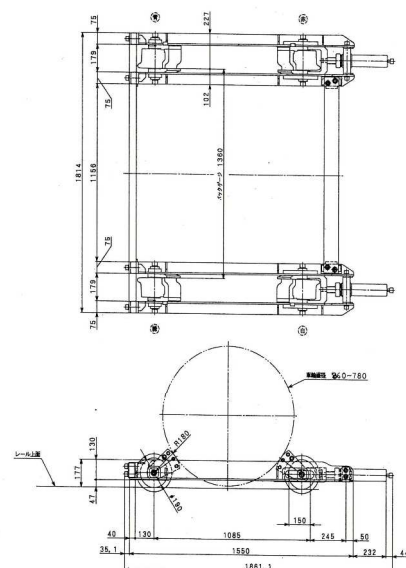


本体構成

内外フレーム	1 式
前後梁	1 組
特殊輪軸受け	4 組
KU水平シリンダー	2 台
KU手動ポンプ	2 台
専用工具	1 式
車輪案内ガイド	1 組
収納ケース	1 台

安全機能

ロックナット機構
KUカプラー
アングルリミッター



本体識別色

本体の基本色	R 3 9 - 2 5 7	黄色
水平シリンダー側	R 3 8 - 1 4 5	赤色
水平シリンダー側	R 6 - 9 3 9	白色
特殊輪軸受け固定側	R 3 6 - 7 4 6	青色
特殊輪軸受け固定側	R 3 7 - 5 5 7	緑色

特許番号

PATNo. 2 5 3 7 7 9
PATNo. 2 8 5 9 8 5 2
PATNo. 3 1 4 5 0 7 6
PAT, PD
PAT, PD

本体の識別色（参考）



KU式油圧上昇搬送用仮台車

KU-HRC型
**(マルチフルタイタンバー
及び軌道車用)**

PAT.No. 1435659

PAT.No. 601101

PAT.No. 718643

意匠登録申請

KU-HRC-MP9 プラッサー08, 09用

KU-HRC-MM2 マチサ244用

KU-HRC-MC2 モーターカー用

- * 本機は水平シリンダーにより、搬送仮台車の軸距離を縮め、復旧車両を上昇させる、画期的な搬送仮台車です！
- * レール面上で組立、安全です！
- * 復旧車体のジャッキUP が不要！
- * 軽量で、取り扱いが簡単！
- * 装着組立時間は約18分！



プラッサー08マルチフルタイタンバー装着

ユニバーサル機器株式会社



本 社 〒567 茨木市宮島 3 丁目 2 -15 ☎(0726) 32-7171(代表)

FAX. (0726) 32-9009

茨木工場 〒567 茨木市宮島 3 丁目 2 -15 ☎(0726) 32-7171(代表)

概 要

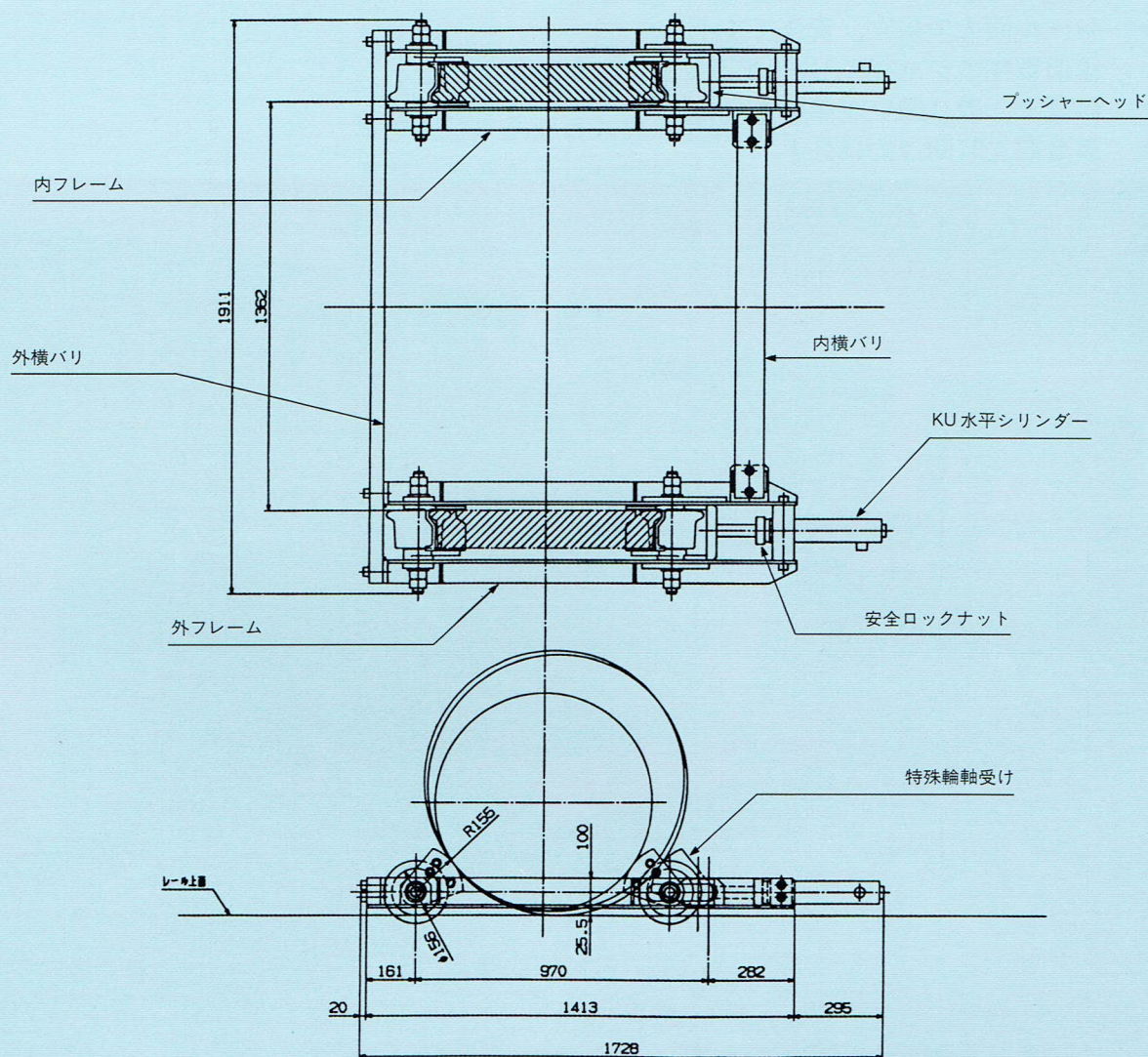
KU式作業車用油圧上昇搬送用仮台車は組立が、レール面上で装着作業が行なえますので、ジャッキUP作業が不要で、二次災害が防止出来ます。

搬送用仮台車本体の水平シリンダーと特殊車輪受けの構造により、搬送用仮台車の軸距離を縮めることで、不回転車輪を上昇させます。

本機、油圧上昇搬送用仮台車は組立装着時間が15分～20分でおこなう事が可能です。又、走行速度も走行距離も、他の製品と比較して、格段の差があります。

最近の過密ダイヤに対し、線路保守の重要性が一段と増していますが、限られた時間での復旧作業に威力を発揮致します。

軌道モーターカー用参考図



標準構成品

外フレーム 左右 1 組
 内フレーム 左右 1 組
 内横バリ 1 本
 外横バリ 1 本
 特殊輪軸受け 4 軸
 KU 水平シリンダー 2 台

プッシャヘッド 2 個
 KU 手動ポンプ 2 台
 油圧ホース 2 m 2 本
 フレームコンテナ 1 式
 輪軸コンテナ 1 式
 専用工具 1 式

搬送用仮台車対応型式

型 式	対 応 機 種	耐 軸 重
KU-HRC-MP9	プッシャー08、09用等 保守作業車	15 Ton
KU-HRC-MM2	マチサ244等 保守作業車	15 Ton
KU-HRC-MC2	軌道車、架線検測車等 保守作業車	10 Ton
KU-UTR-2種	車両専用型式です	

■ KU-水平シリンダー及びロック機構



■ マチサ244マルチフルタイタンバー装置



＊ ＊ 御照会の際は、対応作業車の型式と軸重及び建築限界をお知らせ願います。

組立手順

- 1 準備作業として、レール高さと、等しく短木板を積みます。
- 2 軌道内側に、内フレームを置きます。
- 3 特殊輪軸受けをレール上に乗せます。
- 4 外フレームを特殊輪軸受け軸に挿入、軽く締め付けます。
- 5 内フレームを特殊輪軸受け軸に挿入、軽く締め付けます。
- 6 前後の横ハリを取付ます。
- 7 水平シリンダーを取付ます。
- 8 手動油圧ポンプのホースを取付、作動させます。
- 9 復旧車両輪軸が上昇後、安全ロックナットを固定します。
- 10 手動ホース分離後、各部を再締め付けをおこないます。